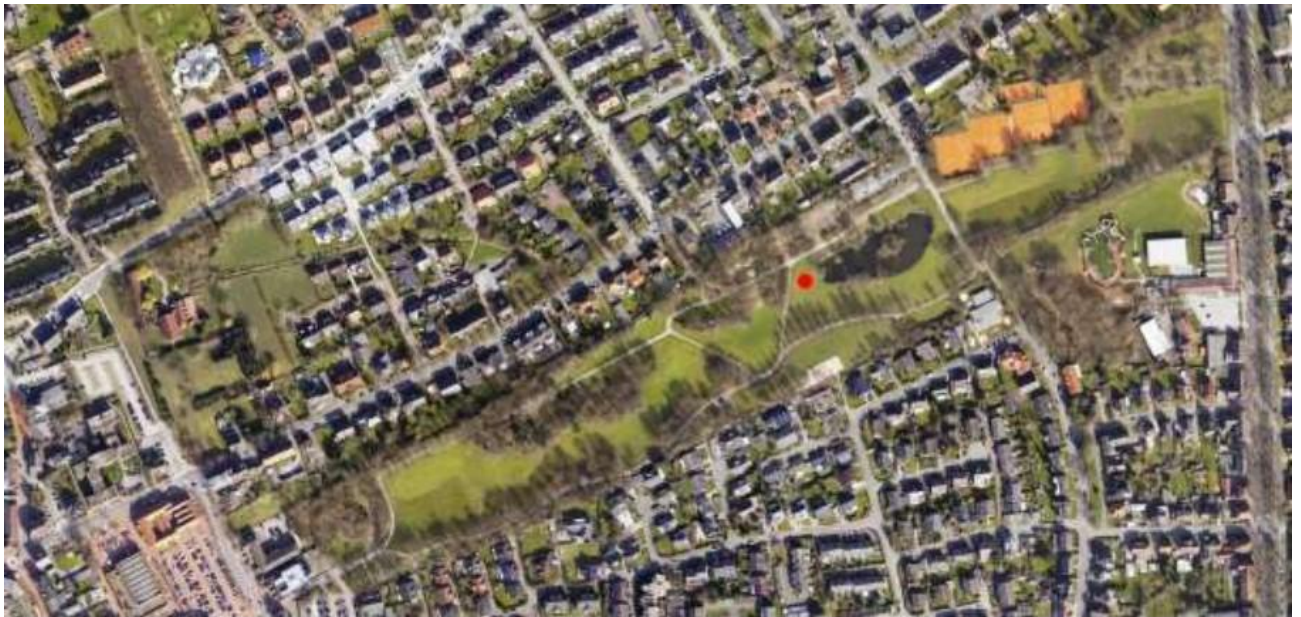


## Plan Sommer

Die Abbildung zeigt den Moselbachpark/Stadtpark der Stadt Waltrop mit der Fläche für die saisonale Gastronomie im Sommer, südwestlich des Teiches mit der Begrenzung der Fläche durch den Fußweg.

- A) Übersichtsbild, Stadt Waltrop mit Moselbachpark und Kennzeichnung der ungefähren Fläche für die saisonale Gastronomie:



- B) Bild einer möglichen Aufbaufläche (nicht verbindlich) mit den erforderlichen Anschlüssen:



C) Detaillierteres Bild mit Umgebung und Fläche der saisonalen Gastronomie:

