

# Ihr Schlüssel zum Erfolg:

## Beratungs- und Fördermöglichkeiten

Nutzen Sie Ihren Schlüssel zum Erfolg!

Bewährte Förderprogramme für kleine und mittlere Unternehmen in NRW bieten Ihnen bei zahlreichen unternehmerischen Herausforderungen bestmögliche Unterstützung. Diese Übersicht wird Ihnen den entsprechenden Schlüssel an die Hand geben, unterschiedliche Beratungs- und Fördermöglichkeiten vorstellen sowie Ansprechpartner und Kontaktdaten nennen.

### Für Ihr Unternehmen

Sich den Anforderungen der Zukunft stellen, dem Wettbewerb auf Augenhöhe begegnen, Personalpolitik mit Scharfsinn betreiben. Das sind nur einige Aufgaben, mit denen sich kleine und mittlere Unternehmen (KMU) heute konfrontiert sehen. Immerhin müssen Sie diese Aufgaben nicht alleine lösen: Bund, Land und EU unterstützen KMU durch eine Vielzahl spezieller Beratungs- und Förderprogramme.

### Für Ihre Beschäftigten

Stärken Sie die wichtigste „Ressource“ Ihres Unternehmens: Ihre Mitarbeiter. Passgenaue Weiterbildung und berufliche Qualifizierung sowie die Optimierung von Betriebsabläufen helfen Ihnen, die Herausforderungen Fachkräftebedarf und demografischer Wandel besser zu meistern.

#### --> Weitere Angebote

Über die hier genannten Perspektiven hinaus gibt es noch weitere Hilfestellungen und Fördermöglichkeiten.

Sprechen Sie uns in jedem Fall an!  
Die einzelnen Ansprechpartner/-innen finden Sie auf der nächsten Seite.

# Für Ihr Unternehmen:

## Qualifizierung, Beratung und Förderung

### 1 --> Potentiale ausloten

Unter das Angebot **Potentialberatung** fallen Analysen und Beratungen für KMU: Gestalten Sie Ihre Personalpolitik gesichert und zukunftsorientiert. Ziel ist es, mithilfe einer externen Unternehmensberatung und unter Beteiligung Ihrer Beschäftigten die Wettbewerbsfähigkeit zu stärken. Als prozessorientiertes Ergebnis erarbeiten Sie einen betrieblichen Handlungsplan. Der Fokus liegt dabei auf den Bereichen Arbeitsorganisation, Gesundheit und Qualifizierung. Über die Förderung können 50% der entstehenden Kosten bezuschusst werden (max. 500 € pro Tag).

### 2 --> Marktchancen erhöhen

Das Programm **unternehmensWert: Mensch** bietet Ihnen als Kleinunternehmer die hervorragende Chance, mit moderner Personalpolitik zu punkten. Betriebe mit weniger als zehn Beschäftigten werden so – dank professioneller Beratung – in die Lage versetzt, personelle und betriebliche Anforderungen zu erkennen und praxisnahe Lösungen zu entwickeln.

- Unabhängige, individuelle Beratung nur für Kleinunternehmen.
- Die externe Beratung wird mit 80% der Kosten bezuschusst.
- Die Förderung umfasst max. 10 Beratertage und 800 € pro Tag.

### 3 --> Mitarbeiter qualifizieren

Top ausgebildete und motivierte Arbeitskräfte sichern die Wettbewerbsfähigkeit Ihres Unternehmens. Die **Qualifizierungsberatung** bietet Ihnen die hervorragende Gelegenheit, sich zu informieren und beraten zu lassen. Lösungen werden erarbeitet u. a. für die Themen Rekrutierung von Auszubildenden oder Fachkräften, hohe Mitarbeiterfluktuation, starke Alterszentrierung oder zunehmender Krankenstand.

### 4 --> Personalstrukturen durchleuchten

Die Altersstruktur Ihrer Belegschaft ändert sich. Eine spezielle **Demografieberatung** unterstützt Sie, neue Wege zu finden. Mithilfe qualifizierter Demografieberater/-innen erarbeiten Sie Möglichkeiten einer systematischen Personalplanung und -entwicklung für die Zukunft.

# Für Ihre Beschäftigten:

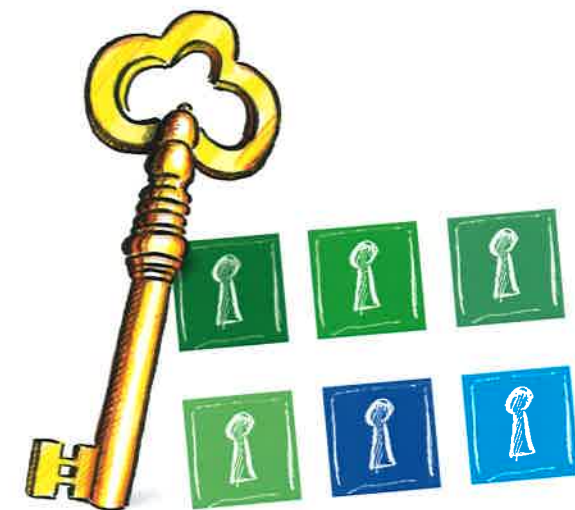
## Weiterbildung und Qualifizierung

### 5 --> Kompetenz entwickeln

Das Programm **WeGebAU** zielt auf Ihre Beschäftigten und auch besonders auf ungelernete Mitarbeiter/-innen ab. Es unterstützt KMU mit einer Anschubfinanzierung für die Weiterbildung Ihres Personals. Stärken Sie mit dem Know-how Ihrer Mitarbeiter/-innen Ihre Wettbewerbsfähigkeit und richten Sie Ihre Personalpolitik zukunftsorientiert aus.

### 6 --> Weiterbildung nutzen

Der **Bildungsscheck NRW** – ein Programm mit starker Wirkung. Das Angebot richtet sich sowohl an Sie als Unternehmer als auch an Ihre Beschäftigten. Gefördert werden Weiterbildungen, die der beruflichen Qualifizierung und fachlichen Kompetenz dienen. Ein Programm, das hilft, die Zukunftsfähigkeit Ihres Unternehmens zu sichern. Die Bildungsprämie, eine ähnliche Förderung durch den Bund, richtet sich jedoch nur an Ihre Beschäftigten.



# Auf einen Blick:

Hier finden Sie Ihre Ansprechpartnerinnen

	Agentur für Arbeit Kreis Recklinghausen	Jobcenter Kreis Recklinghausen	Regionalagentur Emscher-Lippe	STARTER-CENTER Kreis Recklinghausen
Potentialberatung			1	1
unternehmens-Wert: Mensch			2	
Qualifizierungsberatung	3			
Demografieberatung		4		
WeGebAU	5	5		
Bildungsscheck NRW			6	6

### 3 Agentur für Arbeit Recklinghausen

5 Sandra Breidenbach  
 Telefon: 0 23 61 | 40-10 20  
 E-Mail: Recklinghausen.QB@arbeitsagentur.de

### 4 5 Jobcenter Kreis Recklinghausen

Pamela Marquas  
 Telefon: 0 23 61 | 30 67-234  
 E-Mail: pamela.marquas@vestische-arbeit.de

### 1 2 Regionalagentur Emscher-Lippe in Herten

6 Marita Frank  
 Telefon: 0 23 66 | 10 98-21  
 E-Mail: marita.frank@emscher-lippe.de

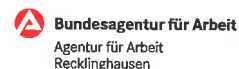
### 1 STARTERCENTER Kreis Recklinghausen

6 Angelika Aberle  
 Telefon: 0 23 61 | 53-40 29  
 E-Mail: angelika.aberle@kreis-re.de

## Ihre Ansprechpartner/-innen vor Ort:

### Agentur für Arbeit Recklinghausen

Görresstraße 15  
 45657 Recklinghausen  
 Telefon: 0 23 61 | 40-10 20  
 E-Mail: Recklinghausen.QB@arbeitsagentur.de  
[www.arbeitsagentur.de](http://www.arbeitsagentur.de)



### Jobcenter Kreis Recklinghausen

Kurt-Schumacher-Allee 1  
 45657 Recklinghausen  
 Telefon: 0 23 61 | 30 67-234  
 E-Mail: kreis-vs@vestische-arbeit.de  
[www.vermittlungsservice-vest.de](http://www.vermittlungsservice-vest.de)



### Regionalagentur Emscher-Lippe

Herner Str. 10  
 45699 Herten  
 Telefon: 0 23 66 | 10 98-21  
 E-Mail: info@emscher-lippe.de  
[www.ra-el.de](http://www.ra-el.de)



### STARTERCENTER Kreis Recklinghausen

Kurt-Schumacher-Allee 1  
 45657 Recklinghausen  
 Telefon: 0 23 61 | 53-43 30  
 E-Mail: startercenter@kreis-re.de  
[www.startercenter.com](http://www.startercenter.com)

### STARTERCENTER



Mit finanzieller Unterstützung des Landes Nordrhein-Westfalen und des Europäischen Sozialfonds



Ministerium für Arbeit, Integration und Soziales des Landes Nordrhein-Westfalen



# Förderungen für Unternehmen und ihre Beschäftigten

